

**Babys sind was  
Wunderbares –  
aber manchmal ...**



Bevor Fragen und Schwierigkeiten so groß werden, dass sie Ihnen fast über den Kopf wachsen, können Sie sich an die **Fachstelle Frühe Hilfen** in Ihrer Nähe wenden.

**Je früher, desto besser!**

Wir sind von der Geburt Ihres Kindes bis zu seinem dritten Geburtstag für Sie da. Gerne können Sie sich auch schon während der Schwangerschaft an uns wenden. Wir suchen gemeinsam mit Ihnen nach Lösungen, damit aus Ihren Sorgen und Fragen keine großen Probleme werden. Und wenn es nötig ist, vermitteln wir Ihnen auch praktische Hilfen durch andere.



**Schwangerschaft, Geburt, Stillen,  
Wickeln, wenig Schlaf ...**

Vieles kommt zusammen – und immer die Ungewissheit:  
„Mache ich es richtig?“

Sie haben schon viel gelernt in Ihrem Leben. Dennoch fühlen Sie sich manchmal unsicher bei der neuen Aufgabe, Ihr Kind zu versorgen. **Das ist normal.**

Später kommen die ersten **Erziehungsfragen**: Was mache ich, wenn mein Kind schreit und trotzt? Lieben und trotzdem Grenzen setzen – wie geht das? **Fragen, auf die es Antworten gibt.**



**Unser Angebot**

- **Unterstützung und Beratung  
in Fragen zur kindlichen Entwicklung**
- **Stärkung der Eltern-Kind-Bindung**
- **Vermittlung von Hilfen  
in Belastungssituationen**
- **Unterstützung und Beratung  
in Fragen der Erziehung**
- **Entwicklungspsychologische Beratung**

Wir arbeiten zusammen mit Hebammen und Familienhebammen, Geburtskliniken, Frauen- und Kinderärzten, der Kinderklinik, Beratungsstellen und anderen Berufsgruppen aus dem **Netzwerk Frühe Hilfen**.

[www.fruehe-hilfen-ortenau.de](http://www.fruehe-hilfen-ortenau.de)



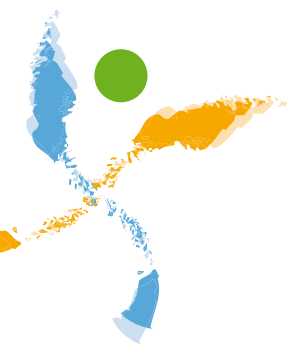
## Wer oder was ist die Fachstelle Frühe Hilfen?

Ihre **Fachstelle Frühe Hilfen** orientiert sich besonders an den Bedürfnissen von Säuglingen und Kleinkindern und deren Müttern und Vätern.

Sie bietet Klärung, Information, Beratung, Hilfe und Weitervermittlung aus einer Hand.

Das Angebot ist freiwillig, kostenlos und vertraulich. Es richtet sich an alle, die im Einzugsbereich wohnen, unabhängig von Religion oder Herkunft.

Die **Fachstelle Frühe Hilfen** arbeitet unkompliziert und wohnortnah. Wir können auch zu Ihnen nach Hause kommen.



Bundesinitiative  
Frühe Hilfen

Gefördert vom:



Bundesministerium  
für Familie, Senioren, Frauen  
und Jugend



Die Fachstellen sind angegliedert an die Psychologischen Beratungsstellen für Eltern, Kinder und Jugendliche.

### Leitung Frühe Hilfen im Ortenaukreis

Ullrich Böttinger  
Landratsamt Ortenaukreis,  
Amt für Soziale und Psychologische Dienste  
Lange Str. 51, 77652 Offenburg  
Telefon: 0781 805 9619  
E-Mail: ullrich.boettinger@ortenaukreis.de

[www.fruehe-hilfen-ortenau.de](http://www.fruehe-hilfen-ortenau.de)



### Ihre Fachstelle Frühe Hilfen



**Fachstelle Frühe Hilfen Achern**  
Illenauer Allee 57, 77855 Achern  
Telefon: 07841 6048440 0  
E-Mail: fruehe-hilfen.achern@ortenaukreis.de



**Fachstelle Frühe Hilfen Haslach**  
Sandhaasstr. 4, 77716 Haslach  
Telefon: 07832 9995530 0  
E-Mail: fruehe-hilfen.haslach@caritas-kinzigtal.de



**Fachstelle Frühe Hilfen Kehl**  
Rheinstr. 33, 77694 Kehl  
Telefon: 07851 89974 0  
E-Mail: fruehe-hilfen.kehl@ortenaukreis.de



**Fachstelle Frühe Hilfen Lahr**  
Willy-Brandt-Str. 11, 77933 Lahr  
Telefon: 07821 9157 0  
E-Mail: fruehe-hilfen.lahr@ortenaukreis.de

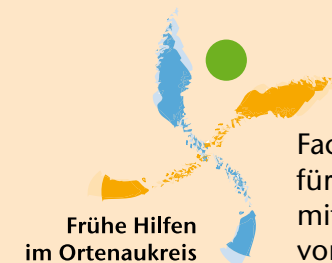


**Fachstelle Frühe Hilfen Offenburg**  
Okenstr. 26, 77652 Offenburg  
Telefon: 0781 79012 0  
E-Mail: fruehe-hilfen.offenburg@caritas-offenburg.de

Kresse & Discher Medienverlag GmbH; Fotos: panthermedia.net



# Frühe Hilfen im Ortenaukreis



Frühe Hilfen  
im Ortenaukreis

Fachstellen  
für alle Mütter und Väter  
mit Kindern  
von 0–3 Jahren